



TECNOLOGIA NA INDÚSTRIA AGRÍCOLA: PLANTANDO HOJE PARA COLHER MELHOR

# TECNOLOGIA NA INDÚSTRIA AGRÍCOLA: PLANTANDO HOJE PARA COLHER MELHOR.

Assim como em praticamente todos os setores da indústria, no setor agrícola o uso de tecnologias vem revolucionando a maneira como as empresas operam e se posicionam frente ao mercado. No passado a abordagem tradicional para aumentar a produtividade na agricultura era expandir o tamanho da área plantada ou pastagem. No entanto, com a adoção de tecnologia avançada, os agricultores hoje em dia podem agora alcançar maior produtividade sem necessariamente expandir suas propriedades de terra. Muito além da otimização do uso de terras, a tecnologia vem mudando o jeito que agricultores plantam, gerenciam e colhem.

A tecnologia revolucionou a forma como os agricultores administram suas propriedades, levando ao aumento da produtividade, maior controle e melhor qualidade em suas operações. Ao adotar novas tecnologias, os agricultores agora podem monitorar suas plantações em tempo real, permitindo que tomem decisões informadas e ajam rapidamente para resolver os problemas que possam surgir.

Em resumo, a tecnologia oferece inúmeros benefícios aos agricultores, incluindo maior produtividade, maior controle, melhor qualidade, redução de custos e desperdícios e processos mais eficientes e sustentáveis. Ao adotar novas tecnologias e alavancar insights orientados por dados, os agricultores podem otimizar suas operações e obter maior sucesso em seus negócios.

# MAIORES DESAFIOS OPERACIONAIS DA INDÚSTRIA AGRÍCOLA.

## GESTÃO DE CADEIA DE SUPRIMENTOS

A cadeia de suprimentos do agronegócio é complexa, com inúmeras partes interessadas envolvidas na produção, transporte, armazenamento e distribuição de produtos agrícolas, garantir a movimentação oportuna e eficiente de mercadorias da fazenda ao mercado é um desafio crítico.

## CONFORMIDADE REGULATÓRIA

O agronegócio está sujeita a uma ampla gama de regulamentações relacionadas à segurança alimentar, proteção ambiental e práticas trabalhistas. O cumprimento dessas regulamentações é fundamental para que se mantenham licenciados para operar e evitem multas.

## DESPERDÍCIOS NA PRODUÇÃO

Os resíduos agrícolas referem-se a qualquer material produzido durante o cultivo, colheita e processamento de culturas que não é usado para o fim a que se destina, podendo causar impactos ambientais e aumento nos custos operacionais.

## VOLATILIDADE DO MERCADO

Os preços das commodities agrícolas podem ser voláteis, influenciados por fatores como oferta e demanda, condições econômicas globais e padrões climáticos, o que força agronegócios a serem ágeis e responsivos às mudanças para se manterem competitivos e lucrativos.

# COMO UM SISTEMA DE ERP PODE IMPULSIONAR A INDÚSTRIA AGRÍCOLA?.

O setor do agronegócio é um contribuinte significativo para a economia do Brasil, respondendo por cerca de 23% do produto interno bruto (PIB) do país e gerando aproximadamente 44% das exportações totais do Brasil, que possui um setor agrícola grande e diversificado, com vastas áreas de terras férteis adequadas para o cultivo, clima favorável e recursos hídricos abundantes.

O Brasil é altamente competitivo e inovador, com investimentos em pesquisa e desenvolvimento e adoção de tecnologias avançadas no ramo da agricultura, como a agricultura de precisão, que tem ajudado a indústria a melhorar a produtividade, a eficiência e a sustentabilidade. Entretanto, gerenciar uma operação agrícola requer uma combinação de conhecimento técnico, experiência prática e boa capacidade de gerenciamento para garantir que tudo seja feito da melhor maneira possível.

A implementação de um sistema ERP no setor do agronegócio pode promover a transformação digital, fornecendo aos agricultores as ferramentas necessárias para gerenciar suas operações com mais eficiência e tomar decisões baseadas em dados. Ao automatizar processos, integrar dados e fornecer análises em tempo real, um sistema ERP pode ajudar os agricultores a otimizar suas operações e identificar áreas onde podem reduzir custos ou aumentar a eficiência.

# COMO UM SISTEMA DE ERP PODE IMPULSIONAR A INDÚSTRIA AGRÍCOLA?

## Redução do desperdício da produção

Um sistema ERP pode ajudar as empresas agrícolas a controlar melhor todo o seu processo de produção, desde o planejamento até a execução, fornecendo dados e insights em tempo real, permitindo que se identifiquem áreas onde o desperdício está ocorrendo e tome medidas para mitigá-lo.



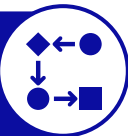
## Melhora na produtividade

A integração e centralização das informações em um sistema ERP podem auxiliar significativamente na produtividade do agronegócio. Juntos, podem melhorar muito a produtividade do agronegócio ao automatizar tarefas rotineiras, reduzir o trabalho manual e proporcionar visibilidade em tempo real das operações do negócio.



Um sistema ERP pode ajudar a automatizar o agronegócio, agilizando processos e centralizando dados. Com a ajuda de um sistema ERP, os agronegócios podem automatizar tarefas rotineiras, como entrada de dados, relatórios e faturamento, reduzindo assim o trabalho manual e melhorando a produtividade.

## Automação de processos



Um sistema ERP pode ajudar os agronegócios a manter a conformidade regulatória, fornecendo um sistema centralizado que rastreia todos os dados relevantes e gera relatórios conforme necessário, reduzindo o risco de violações regulatórias e multas associadas, além de proporcionar maior transparência e responsabilidade no processo de produção.

## Melhora na conformidade regulatória



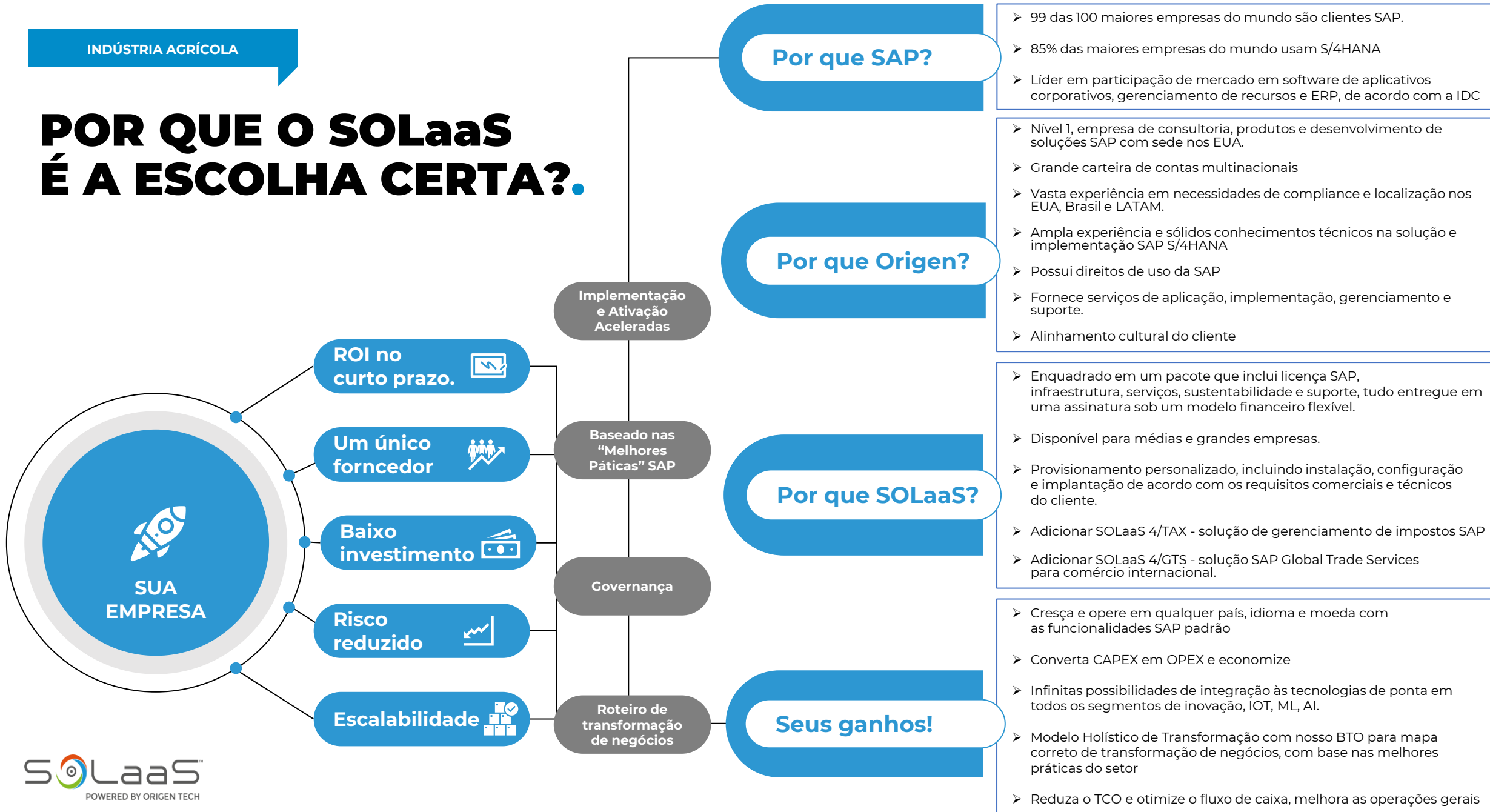
# POR QUE O SOLaaS É A ESCOLHA CERTA?.

O SOLaaS (Solution As A Service) da Origen Tech é um passo além do software como serviço. É um modelo de negócio eficaz e abrangente, no que se tange à um modelo empacotado de ofertas, visando a entrega de valor da arquitetura de licenciamentos da plataforma SAP, softwares e hardwares do ambiente cloud e da implementação e serviços que serão entregues durante o contrato.

Muito mais que uma solução, o SOLaaS proporciona às empresas a adoção de cenários únicos em pilares importantes que apoiam o crescimento e a evolução para novos modelos corporativos onde se destacam: governança, implementação/ativação acelerada, redução de custos e escalabilidade de negócios.

- **Governança:** Baseada em viabilizar as melhores práticas do mercado, portanto, a empresa visa uma cadeia de valor integrada.
- **Implantação/Ativação Acelerada:** Nossa arquitetura de valor prevê a implantação de uma solução “pré-formatada”, tornando a implantação rápida e assertiva.
- **Redução de Custos:** Pelo fato de o modelo utilizar as melhores práticas de mercado, integradas às tecnologias ORIGEN, o custo total de operação na área de tecnologia tende a ter valores de custo menores, em relação aos modelos tradicionais de mercado.
- **Escalabilidade do negócio:** Nosso modelo promove o crescimento exponencial das empresas modernas, a eficiência operacional e a sustentabilidade do negócio, impactando diretamente no aumento dos lucros.

# POR QUE O SOLaaS É A ESCOLHA CERTA?



## O NOVO MUNDO É AGORA!

Transforme-se em uma empresa inteligente, suportando uma cadeia de valor de ponta a ponta com cenários inteligentes incorporados, com SOLaaS, da Origen Tech.

